

MANITOU MLT 634

# MANUTENCIÓN AGRÍCOLA DE CALIDAD

La experiencia y calidad en la fabricación de carretillas telescópicas de **Manitou** queda una vez más de manifiesto con la **MLT 634**, un modelo con las máximas prestaciones que está diseñado especialmente para adaptarse perfectamente a los ciclos de trabajo agrícola.



*La telescópica MLT 634 permite ejecutar el conjunto de las tareas de manutención agrícola adaptándose a las especificidades propias de cada explotación. Para ello la máquina dispone de una capacidad de elevación máxima de 3.400 kg con una altura de elevación máxima de 6,05 metros.*

# M

**anitou** es una marca experta en manutención, y desde hace más de 20 años está presente en el sector agrícola, al que ha trasladado su manera de hacer las cosas, siempre al lado del cliente final, atendiendo a sus preocupaciones y proponiendo las soluciones más adecuadas para dar respuesta a los clientes más exigentes.

La amplia experiencia de Manitou en el desarrollo de carretillas telescópicas todo terreno hace que cuente con equipos tan eficientes y de calidad contrastada como la carretilla telescópica **MLT 634**. Se trata de una telescópica que permite ejecutar el conjunto de las tareas de manutención agrícola adaptándose a las especificidades propias de cada explotación, que son únicas. Para ello la máquina dispone de una capacidad de elevación máxima de 3.400 kg

con una altura de elevación máxima de 6,05 metros.

Estas máquinas combinan prestaciones y estética interior y exterior, que se han concebido para la completa satisfacción de los clientes. Los modelos **MLT** cuentan con innovaciones ideadas por un equipo de ingenieros y diseñadores experimentados que permitirán ganar en confort y seguridad.

Además de las excepcionales ventajas técnicas y de rendimiento que ofrecen estas máquinas, los clientes de Manitou también se pueden beneficiar de muchas otras ventajas como servicio postventa, contratos de mantenimiento o intervenciones in situ.

### Motores para la máxima eficiencia

Para lograr el máximo rendimiento de la carretilla telescópica ésta tiene que contar con un motor adecuado para lograr una

combinación perfecta que consiga obtener el máximo rendimiento de la máquina. Cuando falta potencia se pierde eficacia, mientras que si hay demasiada el consumo de combustible aumenta sin necesidad.

De esta manera, el modelo **MLT 634** está equipado con un motor **Deutz** de 4 cilindros y 3,6 litros de cilindrada, que ofrece una potencia de 122 CV. Por tanto se aseguran una capacidad de trabajo y una relación peso/potencia perfecta, que permiten afrontar cualquier tipo de trabajo con total garantía.

La potencia no es un objetivo en sí, puesto que es el conjunto de los componentes de la máquina, como motorización, transmisión, puentes o neumáticos los que se combinan para poder optimizar la energía que aporta el motor.

### Transmisión y bomba hidráulica

La bomba hidráulica de la telescópica **MLT 634**, combinada con el mando **JSM** ofrece un caudal máximo de 151 litros/minuto, con una presión de 270 bar. Esto permite movimientos rápidos y precisos que se traducen en una velocidad de subida de 6,4 segundos y de 4,65 en el descenso. Por su parte la salida completa del telescópico se produce en 6,1 segundos, mientras que la retracción tarda 5,5 segundos.

El máximo rendimiento en todo tipo de ciclos de trabajo está asegurado con dos tipos de transmisiones que se adaptan a todo tipo de usos. De esta manera, la caja de cambios **PowerShuttle** dispone de cuatro relaciones hacia adelante y cuatro hacia atrás, mientras que la velocidad máxima de desplazamiento es de 35 km/h. Por su parte, también está disponible con una

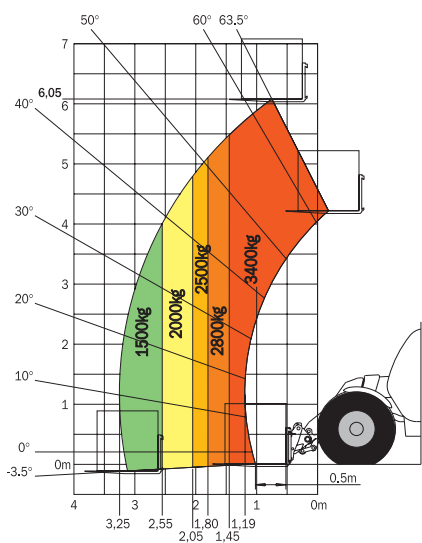
transmisión **Powershift**, en esta caso con 6 relaciones de avance y 3 de retroceso, mientras que la velocidad máxima de desplazamiento se eleva hasta los 40 km/h. En ambos caso cuentan con un inversor de marcha electrohidráulico.

La máxima productividad también está garantizada por el sistema 4x4, es decir, cuatro ruedas motrices y directrices, que aseguran la máxima manejabilidad para controlar todas las situaciones. De igual manera, la productividad se verá aumentada con el uso de los accesorios adaptados a las prestaciones de cada telescópica. Por tanto, desde el desarrollo de las máquinas se evalúan los accesorios que mayor rendimiento pueden ofrecer, así como el cumplimiento de las normas vigentes, por lo que elegir un accesorio validado Manitou es la mejor opción para la **MLT**.



ÁBACO  
*Todo Terreno*

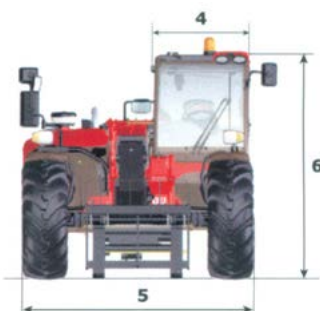
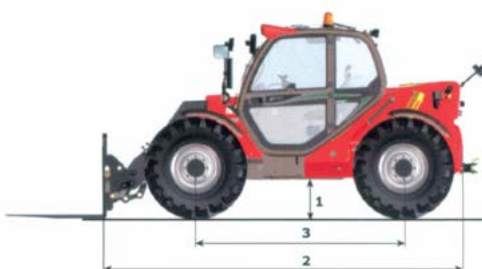
Norma EN1459B  
Máquina sobre neumáticos con horquillas.



DIMENSIONES Y  
*Capacidades*



MLT 634	
<b>Neumáticos</b>	460/70-24
<b>Freno de Servicio</b>	Hidráulico multidisco en baño de aceite
<b>Peso sin carga (CON HORQUILLAS)</b>	7340 kg
<b>Dimensiones</b>	
1. Distancia al suelo	0.44 m
2. Longitud a tablero	4.58 m
3. Ancho de batalla	2.56 m
4. Ancho total cabina	0.98 m
5. Anchura total	2.4 m
6. Altura total	2.35 m
Horquillas estándar (long. x ancho x grosor)	1200 x 125 x 50 mm
Radio de giro exterior	3.77 m
<b>DEPÓSITOS</b>	
Aceite hidráulico	135 l
Carburante	120 l



TRANSMISIÓN, HIDRÁULICA  
*y tiempos de respuesta*



TRANSMISIÓN	MLT 634 120	MLT 634 120 PS
<b>Transmisión</b>	Convertidor de Par	
<b>Caja</b>	Powershuttle	Powershift
<b>Inversor de marcha</b>	Pedido electrohidráulico	
<b>Número de relaciones (delantera/trasera)</b>	4/4	6/3
<b>Velocidad de desplazamiento máx. (puede cambiar según la reglamentación aplicable)</b>	35 km/h	40 km/h
<b>HIDRÁULICA</b>		
<b>Bomba</b>	150 l/min - 270 bar	
<b>Distribuidor</b>	DDIC	
<b>ELEVACIÓN</b>		
<b>Capacidad de elevación máx.</b>	3400 kg	
<b>Altura de elevación máx.</b>	6.05 m	
<b>Alcance máx.</b>	3.25 m	
<b>Alcance a altura máx.</b>	0.75 m	
<b>Fuerza de arranque con cuchara</b>	5200 daN	
<b>TIEMPO SIN CARGA</b>		
<b>Subida</b>	6.4 s	
<b>Descenso</b>	4.65 s	
<b>Salida telescópico</b>	6.1 s	
<b>Entrada telescópico</b>	5.5 s	
<b>Volteo</b>	3.25 s	
<b>Descarga</b>	2.75 s	

MOTOR  
*Manitou MLT 634*



MOTOR	DEUTZ STAGE IIIB
<b>Tipo</b>	TCD 3.6 l
<b>Cilindrada</b>	3600 cm <sup>3</sup>
<b>Potencia</b>	122 cv - 90 kW
<b>Par máx.</b>	465 Nm@1600 rev/min
<b>Inyección</b>	directa
<b>Refrigeración</b>	aire y agua
<b>Esfuerzo de tracción con carga</b>	8150 daN

**Máxima protección**

Conseguir un entorno de trabajo seguro es una de las prioridades de **Manitou**. Para ello ha dotado a sus manipuladoras de una excelente estabilidad, conectada al dispositivo de bloqueo de movimientos agravantes, lo que permite manipular cargas de gran tonelaje con total seguridad. Esta seguridad se incrementa también con el detector de presencia situado en el asiento, de manera que los movimientos de traslación sólo se autorizan cuando se está en el puesto de conducción.

*Estas máquinas combinan prestaciones y estética interior y exterior, que se han concebido para la completa satisfacción de los clientes. Cuentan además con innovaciones ideadas por un equipo de ingenieros y diseñadores experimentados.*



# Ergonomía y comodidad

El interior de la **MLT** nada tiene que envidiar a su aspecto exterior. Su puesto de conducción ha sido diseñado para ofrecer una gran ergonomía, con todo el espacio necesario para sentirse cómodo a lo largo de una jornada de trabajo. Entre otros detalles cuenta con un asiento de tejido y una columna de dirección regulable en altura y profundidad para elegir la posición de conducción, además de parasol, cortina de techo o entradas de aire. Además, el nuevo diseño de la máquina

ofrece una visión de 360°, al no contar con ningún elemento que pueda interrumpir la visión del conductor.

La mono palanca **JSM**, exclusiva de **Manitou**, permite dirigir con total seguridad y sin esfuerzos todos los movimientos con una sola mano. De esta manera, llevar a cabo la subida y bajada de la pluma, la salida y entrada del telescopio o la descarga y excavación de la cuchara. También se pueden accionar los hidráulicos del accesorio o invertir el sentido de la marcha. De esta manera siempre se mantiene la mano sobre el volante, para un control total de la máquina y una seguridad y control total.



Las nuevas cabinas también destaca por su silencio, un elemento de bienestar al que se le confiere una gran importancia desde Manitou. Para ello el revestimiento de techo y de las paredes, así como el aislamiento del bloque motor permiten un total control acústico, de tan sólo **79 dB**. Toda la información necesaria para llevar a cabo el trabajo de la forma más eficiente está recogida en el cuadro de mandos, que entre otros controles cuenta con información sobre las horas de trabajo, velocidad, temperatura del aceite o nivel de carburante.

No obstante, con el objetivo de adaptarse a todas las necesidades, se puede elegir entre tres niveles de acabado: **Classic**, **Premium** y **Élite**, que incluyen diferentes opciones como asiento mecánico tejido, asiento neumático tejido o asiento neumático tejido de baja frecuencia, aire acondicionado, sistema de compensación de la línea de accesorios **Easy Connect System**, suspensión de pluma, luces de trabajo led o sistema de bloqueo hidráulico de los accesorios, opcional o de serie en función de cada tipo de acabado. ©

La cabina se ha diseñado especialmente para que esté protegida, de acuerdo con las exigencias **ROPS** (estructura de protección en caso de vuelco) y **FOPS** (estructura de protección contra caída de objetos), que protegerá al operario en caso de deformación del habitáculo. Además, su gran superficie acristalada y la posición elevada del puesto de conducción ofrecen una visibilidad de 360°, garantizando la seguridad del conductor y de su entorno.

## Diseño agrícola

Las oficinas de estudio de **Manitou**, compuestas por más de 200 ingenieros y técnicos, están especializadas en el diseño de carretillas telescópicas agrícolas desde hace más de 20 años. Con más de 50 patentes, el saber hacer de la marca en materia de estructura de chasis y de plumas ofrece seguridad y longevidad a sus materiales.



## RUIDOS

### y vibraciones



MOTOR	
Ruido puesto de conducción (LpA)	79 dB
Ruido en el entorno (LwA)	105 db
Vibración conjunto manos/brazos	<2.5 m/s

Especialistas del sector agrícola tienen en cuenta el ciclo de uso de las máquinas durante su planificación: los neumáticos, la transmisión e incluso el modo de enfriamiento se han seleccionado y ensamblado específicamente. Esto garantiza que cada consumidor utilizará una máquina destinada 100% al mundo agrícola.

Otro aspecto importante del compromiso de **Manitou** con el sector agrícola y con la eficiencia energética es el programa **Reduce**, que, dentro de la política de **RSE** (Responsabilidad Social Empresarial) de la marca ofrece información fiable, clara y transparente sobre los datos de consumo real de sus máquinas agrícolas. Una aplicación web permite estimar el consumo anual de combustible, las emisiones de carbono y el ahorro del que se puede beneficiar mediante el uso de máquinas **Manitou**. ©

